



Guida alla configurazione



Altra|via
Il tuo prossimo partner tecnologico!

1. REQUISITI NECESSARI

I parametri principali di configurazione sono:

user: fornita da altravia

password: fornita da altravia

Le configurazioni base della posta in entrata e in uscita sono

pop: mbox.cert.legalmail.it

smtp: sendm.cert.legalmail.it

Le configurazioni con flag obbligatori nella sezione avanzate sono:

- Autenticazione del server necessaria

- SMTP (porta 25) il server richiede una connessione protetta (SSL)

- POP3 (porta 995) il server necessita di una connessione protetta (SSL)

Per il webmail l'indirizzo è: **<https://legalmail.infocert.it>**

Per accedere alla posta elettronica certificata attraverso un client di posta è necessario utilizzare **Outlook Express 5.5** o superiore, **Mozilla Thunderbird** oppure prodotti equivalenti.

E' inoltre necessario configurare il client con gli opportuni parametri per definire, ad esempio, il tipo di server di posta a cui collegarsi ed i parametri utilizzati dal server stesso per eseguire le operazioni di autenticazione della casella utente.

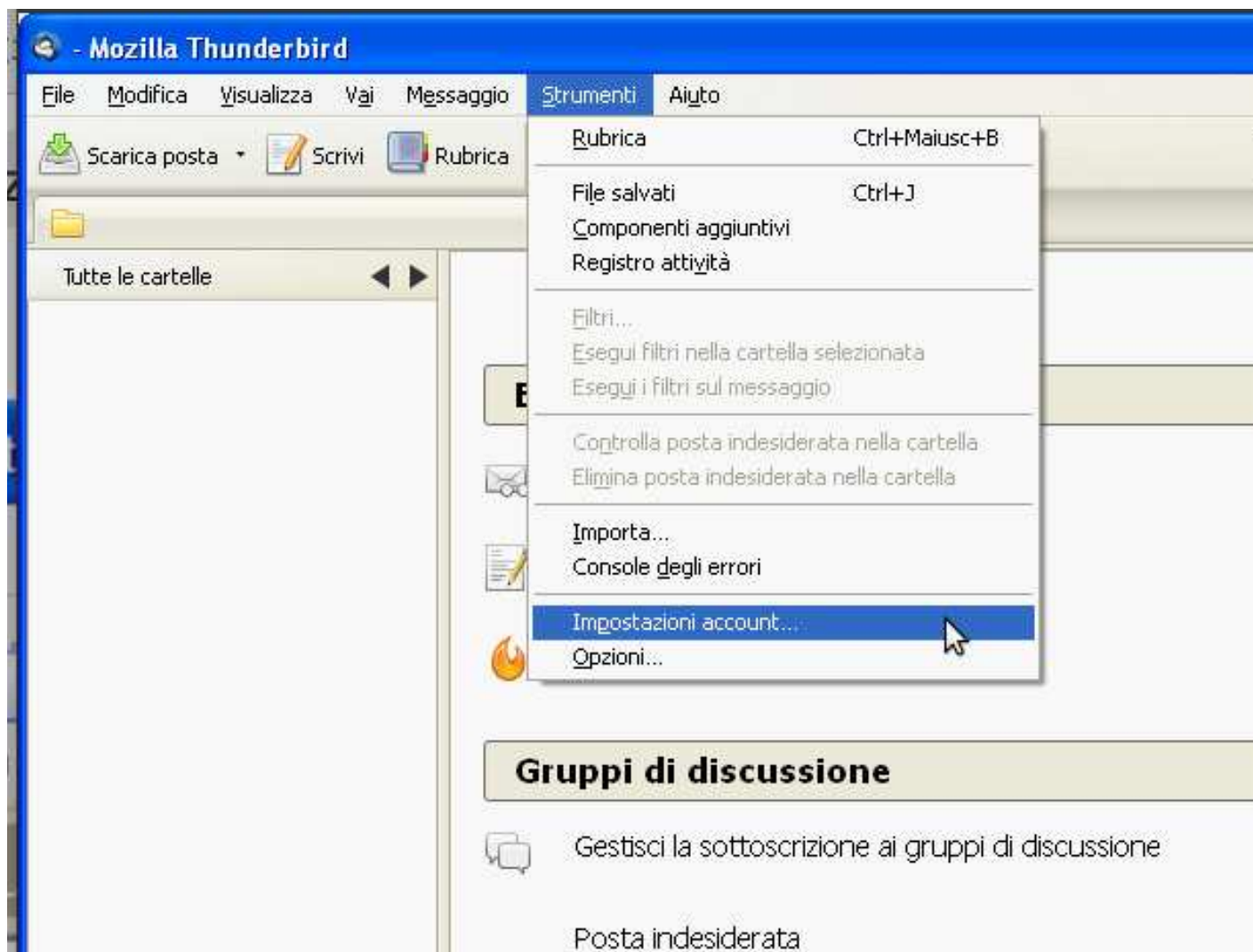
2. CONFIGURAZIONE MOZILLA THUNDERBIRD

Descriviamo le operazioni necessarie per configurare Mozilla Thunderbird:

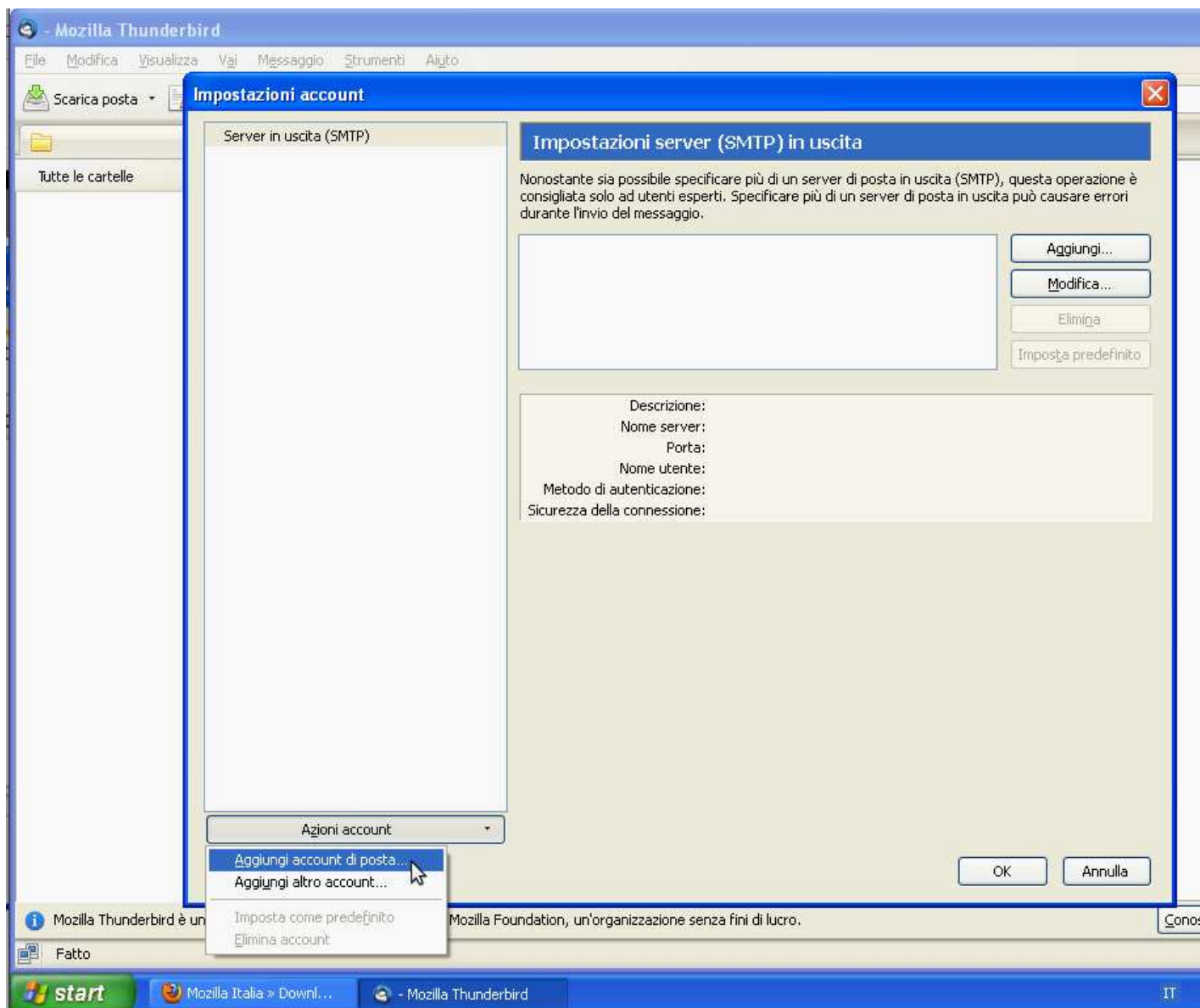
2.1 Avviare Mozilla Thunderbird da: Start - Programmi - Mozilla Thunderbird;



2.2 Selezionare dal menu "Strumenti" la voce "Impostazioni Account";



2.3 Dalla finestra "Impostazioni account" premere il tasto "Azioni account" poi "Aggiungi account di posta"



- 2.4** - Nella finestra "Impostazione account di posta" digitare:
- Su "Nome" digitare nome e cognome o altro identificativo;
 - Su "Indirizzo e-mail" indicare l'indirizzo completo fornito da Infocert (es. mario.rossi@legalmail.it)
 - Su "Password" è possibile impostare la password e memorizzarla. Per motivi di sicurezza si consiglia di non inserire la password.
 - Premere "Continua"

Impostazione account di posta

Nome: Mario Rossi Nome da visualizzare

Indirizzo e-mail: mario.rossi@legalmail.it

Password: ●●●●●●●●●●

Ricorda password

Annulla Continua

2.5 Nella finestra "Impostazione account di posta" immettere queste impostazioni:

Per il server di posta in entrata:

Tipo di server: fra le tre opzioni proposte per la posta in arrivo selezionare POP3 (consigliato) o IMAP;
 Nome server: mbox.cert.legalmail.it
 Porta: impostare come valore 995 (va scritto manualmente)
 SSL: selezionare il valore "SSL/TLS"
 Autenticazione: selezionare "Password normale"

Per il server di posta in uscita:

Nome server: sendm.cert.legalmail.it
 Porta: 25(CHIEDERE A LUCA LA PORTA GIUSTA)
 SSL: selezionare il valore "SSL/TLS"
 Autenticazione: selezionare "Password normale"

Per il nome utente selezionare la user fornita da Altravia

Una volta impostati tutti i parametri necessari premer il tasto "Crea un Account"

2.6 Premere ok nella finestra "Impostazioni Account"
 Il vostro account è pronto per l'uso.

Guida alla configurazione di Legalmail

Una produzione Altravia srl

Sede di Roma

Direzione amministrativa
Direzione commerciale
Produzione web
Dipartimento marketing
Via A. Millevoi 683 S2
00178 - Roma (RM)
Italia

Sede di Terni

Ricerca e sviluppo
Via Aminale, 61
05100 - Terni (TR)
Italia

Tel.: +39.0651958008

Fax.: +39.0687420311

Email: info@altravia.com

Email di assistenza: assistenza@altravia.com

Web: www.altravia.com

Altra|via
Il tuo prossimo partner tecnologico!

Altravia è sviluppo software, web design, multimedia, e-commerce, seo, statistiche, web marketing, housing, hosting, maintaining, streaming audio e video, gameling, gestionali aziendali, wbt scorm, e-learning, data warehouse, web showbiz, governance, applicazioni web, web p.m.i., editoria, system integration, content management, Intranet aziendali, giochi a premio on line, piattaforme incentive per la rete vendita e utenti finali.

Per maggiori informazioni o per avere una visione più completa sulle competenze di Altravia, il profilo aziendale ed il portfolio visita il sito internet www.altravia.com

Puoi contattare Altravia srl all'email info@altravia.com oppure al recapito telefonico della segreteria al numero 0651958008.

Altra|via

Il tuo prossimo partner tecnologico!

**Facciamo crescere
il tuo business on line**

